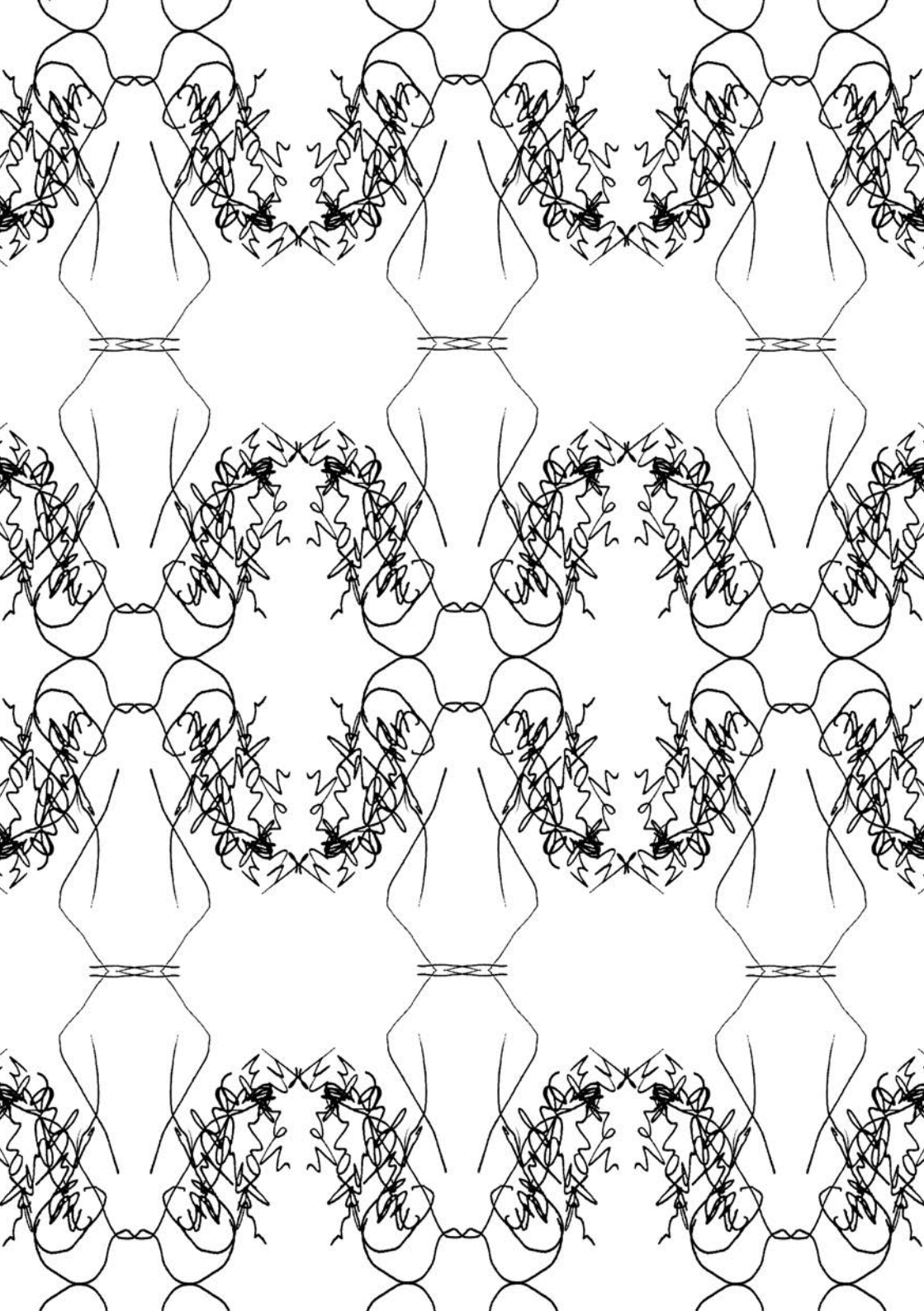
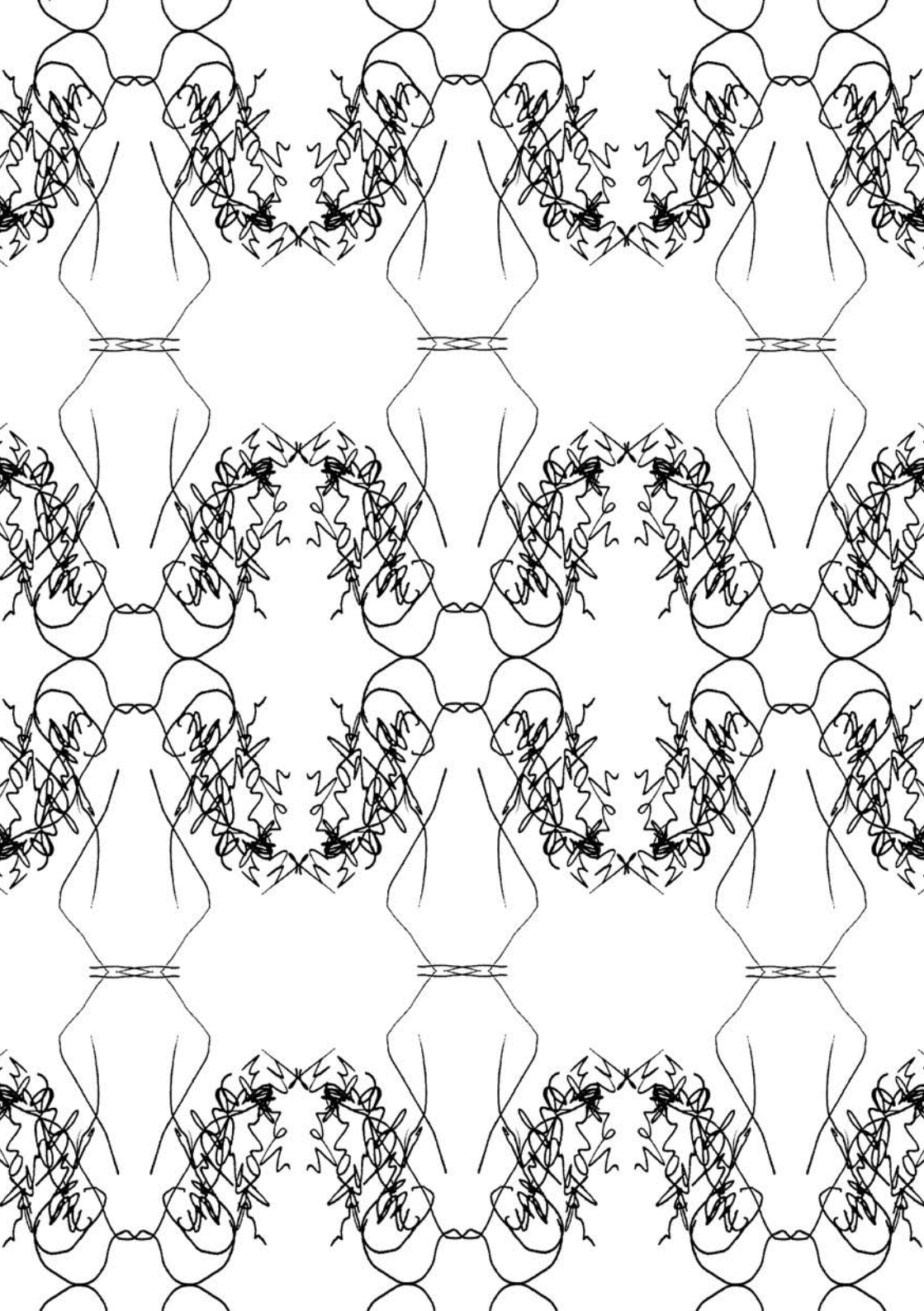




Livret-jeux





crédits photos couverture :
Julien Bismuth, *Willy Nilly*, performance, 2016,
Photo : Arthur Perret, Courtesy de l'artiste et de la
galerie Georges-Philippe & Nathalie Vallois, Paris

2e et 3e de couverture :
Julien Bismuth, *Caspar*, motif pour la
sérigraphie de La Criée, 2017,
Courtesy de l'artiste

Sibyl Sybil

Bienvenu(e) dans l'exposition *Sibyl Sybil* de Julien Bismuth.

Julien Bismuth est un artiste né à Paris. Il vit et travaille à New York, aux États-Unis.

L'écriture et la lecture sont des activités importantes dans sa création. A La Criée, tu verras la vidéo *Sybil Sibyl*, des collections d'objets et une série de plusieurs gestes et traces ; ces traces ont été produites par choix, par hasard ou par accident. Pendant l'été, Julien va aussi écrire des lettres à l'exposition. Chacune des oeuvres porte en elle une anecdote, une petite histoire : il peut s'agir de fête foraine, d'indiens Pirahã, d'un clown ou d'une distraction.

A toi de jouer pour mener l'enquête sur les œuvres !
Découvre les matériaux surprenants utilisés pour les fabriquer, retrouve certains gestes et part à la découverte des récits de l'exposition.

Bonne visite !



Julien Bismuth, *Sibyl Sybil*, vidéo, La Criée, 2017

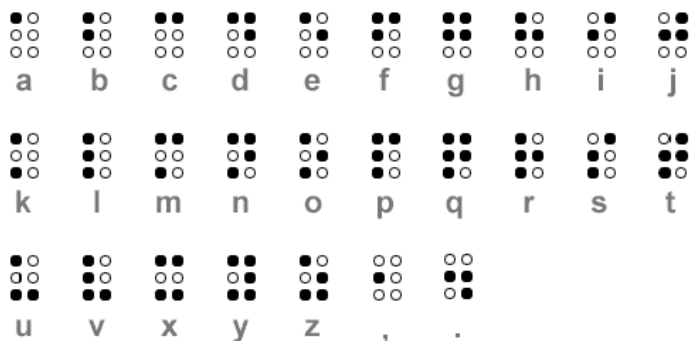
« **Quelle forme a la sibylle ? Dessine comment tu l'imagines. »**

L'exposition *Sibyl Sybil* fait référence à la sibylle, une femme qui dans la mythologie grecque délivrait des prophéties, des messages sur le futur. En anglais, son nom peut s'écrire « sibyl » ou « sybil », ce qui a inspiré le titre de l'exposition. Ses messages avaient la particularité d'être énigmatiques, c'est-à-dire, difficilement compréhensibles.

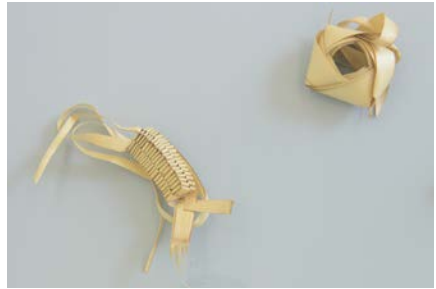
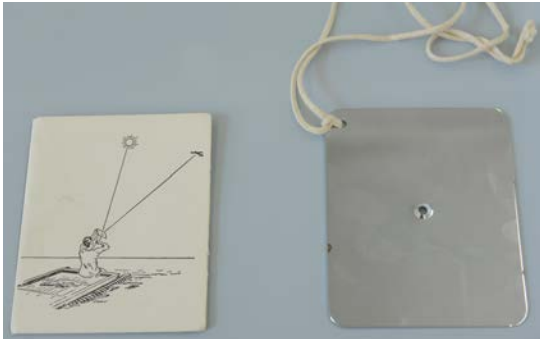
« Traduis le titre de l'exposition en braille. »

Demande un poinçon à l'accueil et aide toi de l'alphabet ci-dessous.

Sibyl Sybil



Le braille est une écriture composée de points en relief utilisée par les personnes aveugles ou malvoyantes. Pour beaucoup, elle est énigmatique, ce qui la rapproche des mystérieux écrits de la sibylle.



« Choisis un objet parmi la collection des bricoles de Julien Bismuth et imagine son histoire. »

**« Que signifie ces mots pour toi ?
Retrouve les dans l' espace d'exposition»**

Jest :

Nasse :

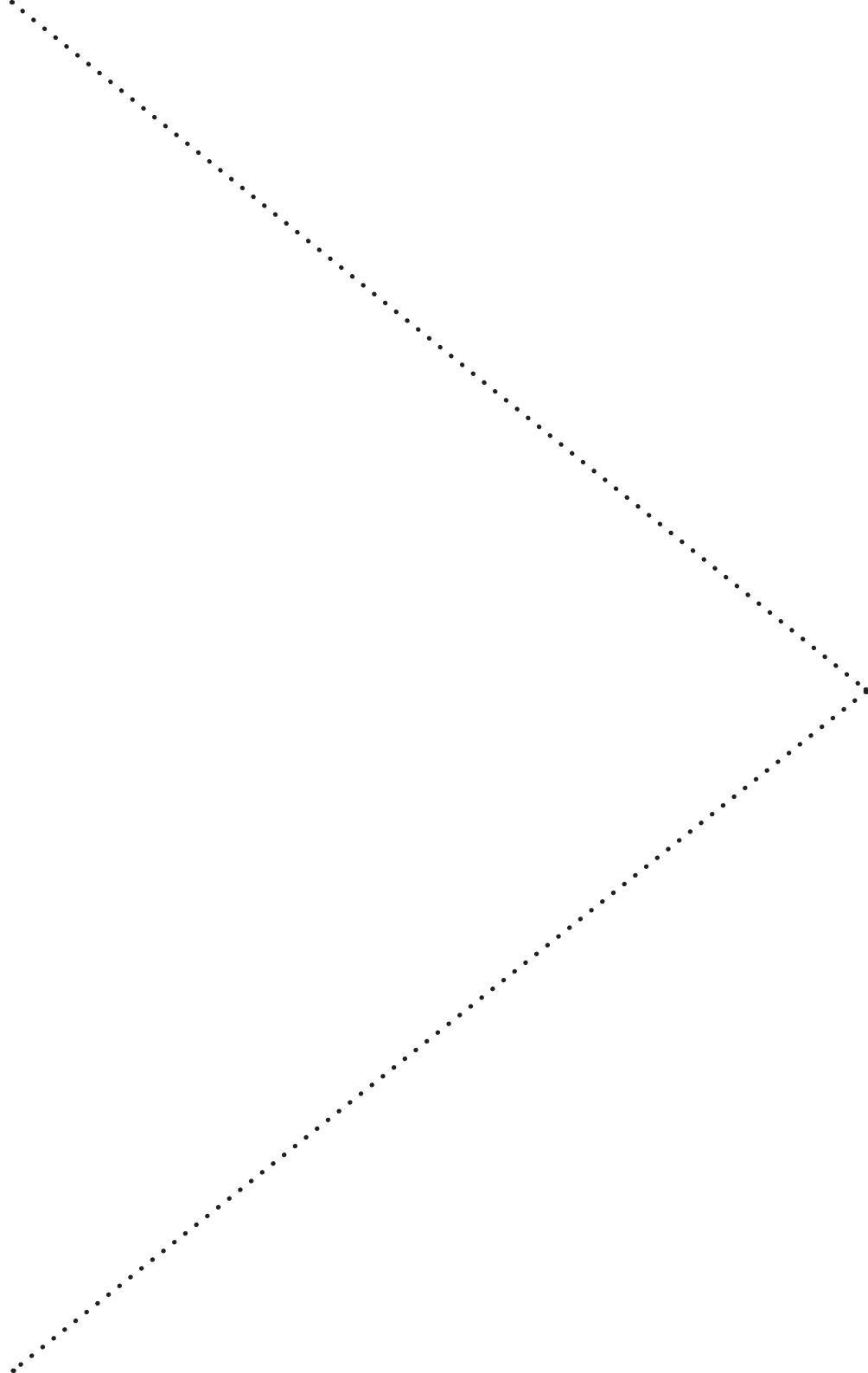
Caspar :

A ply :

Stéréotype :

Cliché :

**« Plie la prochaine page en suivant les pointillés.
Cherche un pli dans l'exposition »**





Julien Bismuth, *Chaque chose a un visage et chaque visage a une chose*, détail, La Criée, 2017

« Julien Bismuth te propose de suivre le protocole suivant, pour cela demande du maquillage à l'accueil :

«Placer l'index d'une main sur l'œil droit, le majeur sur l'œil gauche, l'annulaire sur le nez, le pouce sur la bouche. En gardant la configuration, enduire les quatre doigts de maquillage, et les appuyer sur la [page suivante] » »

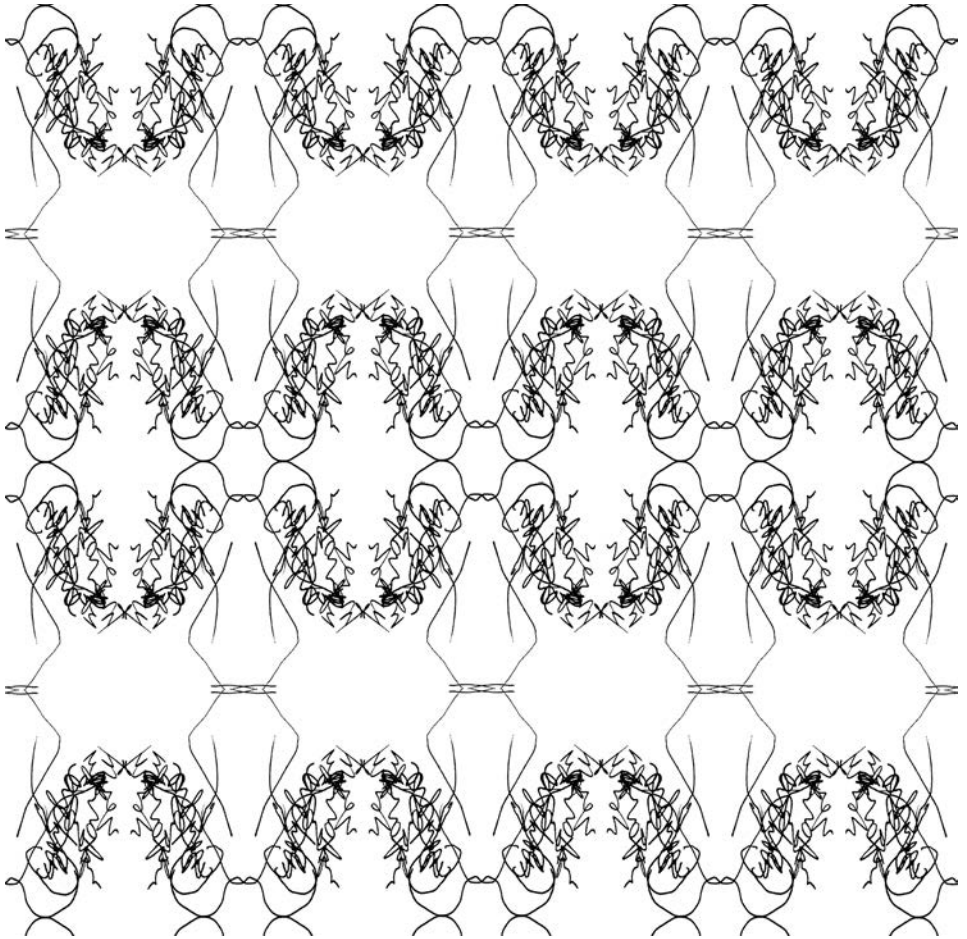


Julien Bismuth, *Une pensée*,
bois, peinture, 2013-2017

« Si l'exposition durait plus longtemps et si l'œuvre passait la porte pour sortir de La Criée, où aimerais-tu la voir s'appuyer ? Demande les stickers d'*Une pensée* à l'accueil et installe-les dans un nouvel environnement sur les photos ci-contre. »

Comme une pensée qui tourne dans la tête, *Une pensée*, doit être tournée par les médiatrices d'un quart de tour chaque jour. Ainsi, pendant l'exposition, elle avance appuyée contre le mur.





« Dessine un détail de l'exposition sur le premier carré du quadrillage en prenant soin que tes traits touchent les quatre côtés. Ensuite, décalque-le afin de le reporter en miroir sur les autres carrés, comme dans *Caspar*. »

Le papier peint *Caspar* reproduit en série un motif inspiré d'un croquis de Julien Bismuth.

« A ton avis, où a été tournée la vidéo *Sans titre ?*
Dessine cet environnement autour de l'image. »



« Décrypte trois secrets de l'exposition grâce à «l'alphabet de la lune» (*le Moon System of Embossed Reading*) que tu trouveras à l'accueil.

1 Quelle célèbre figure a inspiré le motif du papier peint *Caspar*?

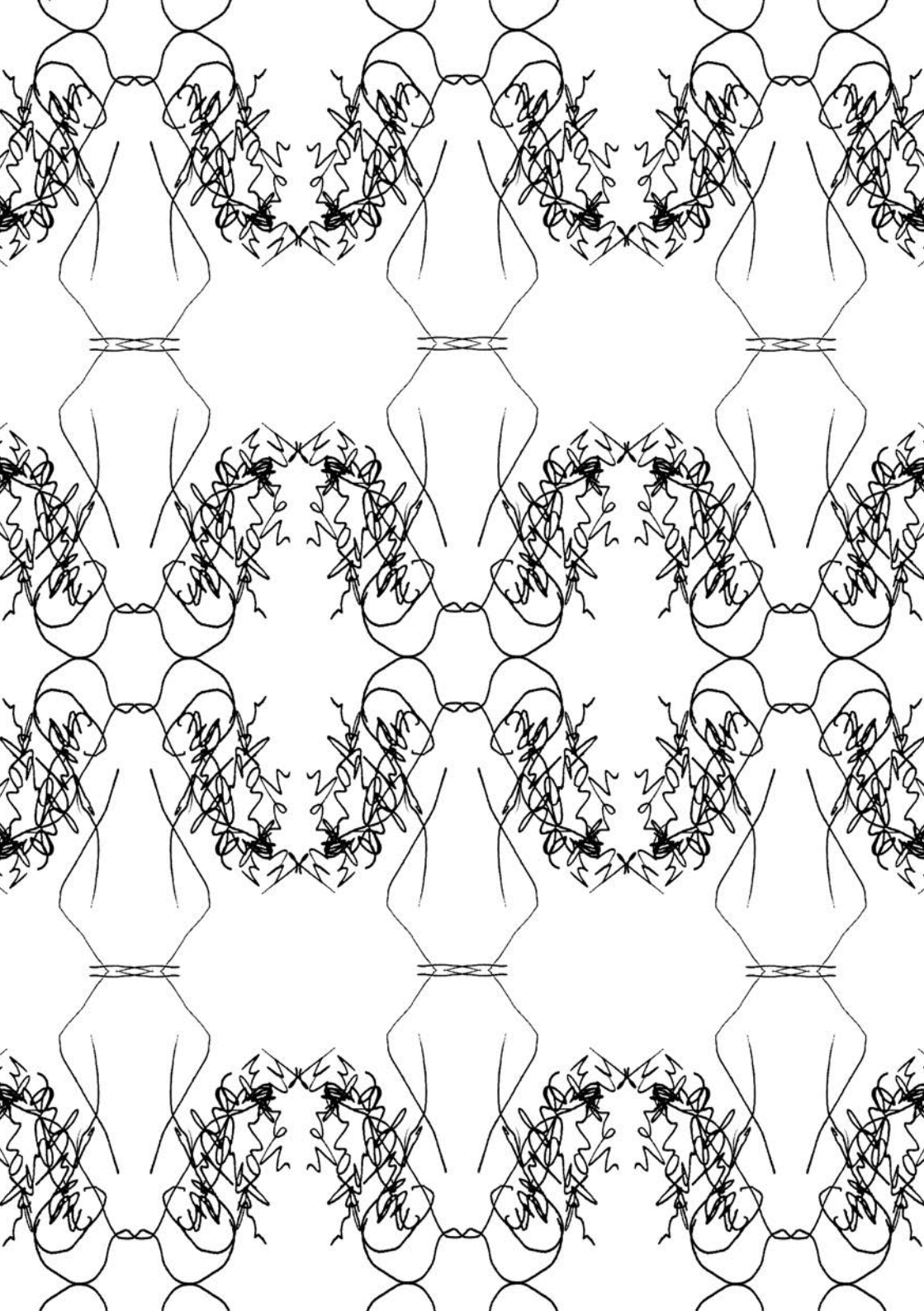
UN FAN-●GF

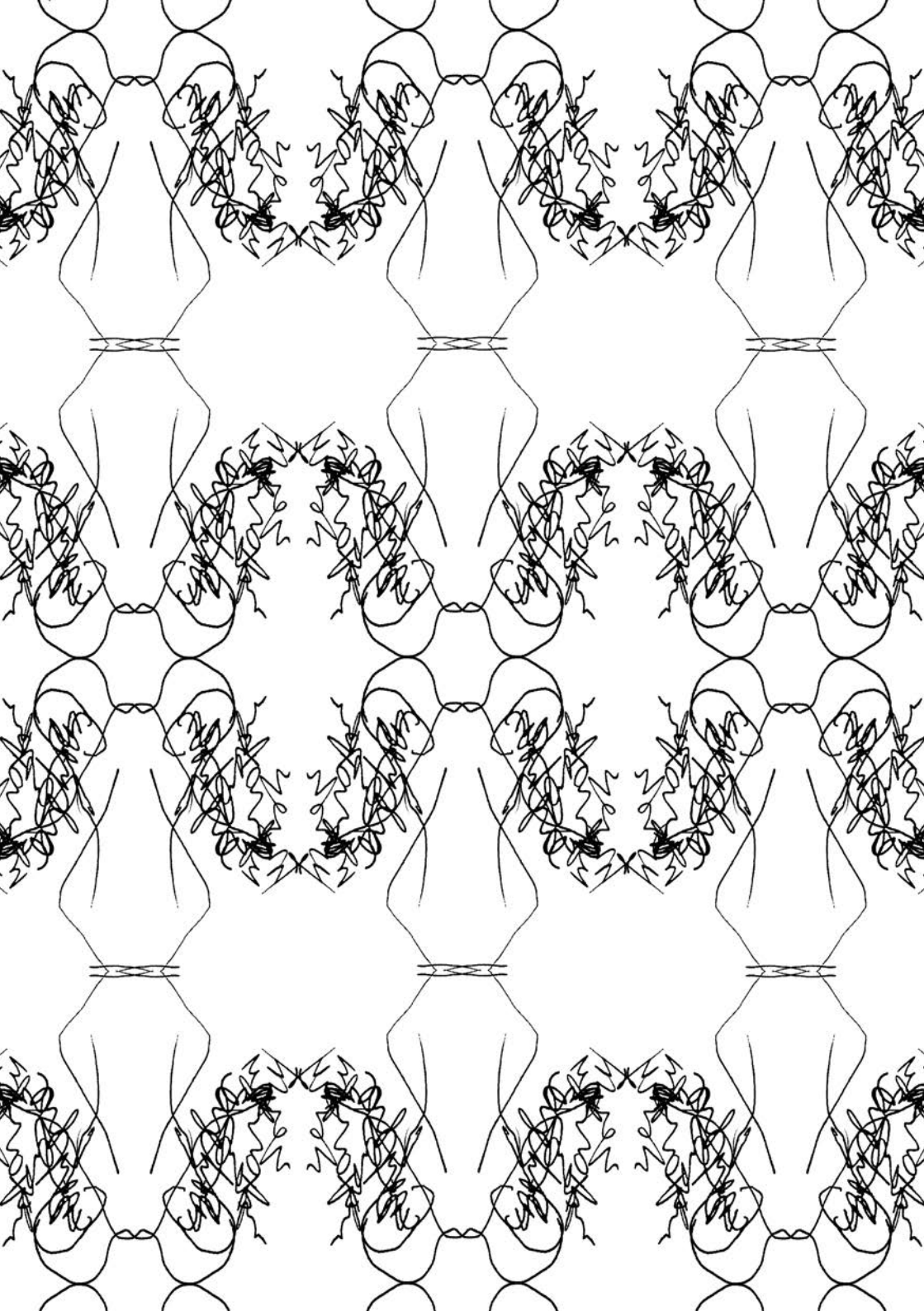
2 Que montre Julien dans la vitrine de gauche à l'entrée de l'exposition ?

GF / L\IC●LGF /

3 En quelle matière sont faites les bouteilles de l'oeuvre *Jests* ? »

FN / UC\GF





Sibyl Sybil

Julien Bismuth

Exposition du 23 juin au 20 août 2017

La Criée centre d'art contemporain

Place Honoré Commeurec

Halles Centrales

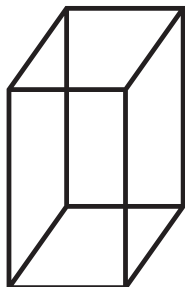
35 000 RENNES

02 23 62 25 10

la-criee@ville-rennes.fr

<http://correspondances-lacriee.fr/>

www.criee.org



La Criée est un établissement culturel de la Ville de Rennes, qui reçoit le soutien de la DRAC, de la région Bretagne et du conseil général d'Ile-et-Vilaine.