

Warning Gaming Content

Ce jeu de cartes est à destination des visiteurs et visiteuses de l'exposition *Art is Magic* de Jeremy Deller à La Criée. Grâce à ses deux niveaux de difficultés, les petits comme les grands découvrent les affiches de l'installation *Warning Graphic Content* de façon ludique.

Le jeu peut être activé à tout moment, par les publics (sur demande auprès des agentes d'accueil), par les «ambassadeurs» lors des visites en autonomie ou par les médiatrices lors de l'accueil des groupes.

Principe du jeu :

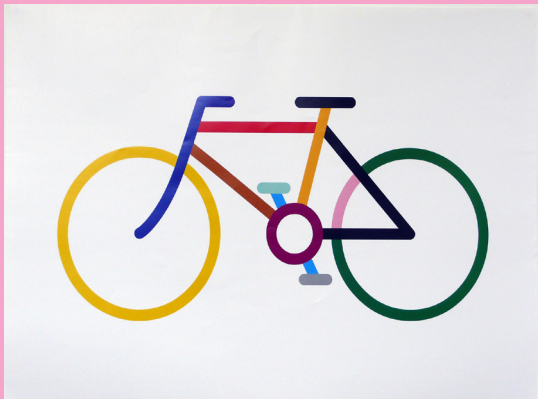
Chaque carte comporte une question au recto et une réponse au verso.

L'objectif de ce jeu est de déambuler dans l'espace d'exposition, repérer la ou les affiches correspondant à la carte tirée et essayer de trouver la bonne réponse. Les cartes permettent de découvrir le contexte de création de l'affiche ainsi que les inspirations de J. Deller.

Contenu :

- 19 cartes questions
- 10 cartes «retrouve dans l'exposition»

dont 16 cartes de niveau «facile», signalées par un smiley jaune.



Jeremy Deller, *Rejected Tube Map Cover*, 2007,
de l'ensemble *Warning graphic Content*, 1993-2023

**Pour quelle entreprise londonienne
Jeremy Deller a-t-il réalisé cette
affiche ?**

- a) Le métro de Londres
 - b) Santander Cycles, le système de location de vélos publics de la ville
 - c) Un festival : Field Day
-

a) Ce poster a été conçu dans le cadre d'un projet pour le métro de Londres (projet qui n'a pas été retenu). Le vélo reprend les couleurs et le style du plan du métro londonien.

Jeremy Deller offre ces posters. Pour éviter qu'ils soient mis en vente, il les a « maudit » en faisant imprimer au dos : « Ce poster est donné gratuitement, mais si vous le revendez, vous serez maudit et mourrez d'une mort horrible. ».



Jeremy Deller, *Brian Epstein Died For You*, 1995,
de l'ensemble *Warning graphic Content*, 1993-2023

« BRIAN EPSTEIN EST MORT
POUR TOI »

Connaissez-vous les deux
références utilisées par
Jeremy Deller dans la conception
de cette affiche ?

L'affiche fait référence à :

- La plus célèbre des images utilisées pour la campagne de recrutement de l'armée britannique pendant la Première Guerre mondiale représentant Lord Kitchener, le Secrétaire d'État à la Guerre du Royaume-Uni, publiée pour la première fois en 1914.



« Ta patrie a besoin de TOI »

- Brian Epstein était le manager des Beatles. Il est mort en 1967 d'une surdose de sédatif alors que le groupe était à son apogée. Il a dédié une partie de sa vie à leur succès.



Jeremy Deller, *Meek/ Turing*, 2012,
de l'ensemble *Warning graphic Content*, 1993-2023

**Sur cette affiche les deux visages
de Joe Meek (1929 - 1967) et Alan
Turing (1912 - 1954) s'entremêlent.
Qui sont-ils ?**

- Joe Meek est un auteur compositeur de renom et l'un des premiers producteurs de musique indépendant au monde.

Sa production la plus célèbre est *Telstar*, enregistrée en 1962 par les Tornados.

- Turing est le mathématicien qui a réussi à déchiffrer le code Enigma des nazis pendant la Seconde Guerre mondiale.

Ce sont donc deux personnalités très intelligentes et pionnières dans leur domaine mais dont la vie fut tragique. Ils étaient tous les deux homosexuels, dénigrés et méprisés par certains. Turing a même subi une castration chimique pour éviter la prison.

Deller rend donc hommage à ces deux grands hommes de l'histoire.

Prince Harry Kills Me

Jeremy Deller, *Prince Harry Kills Me*, 2014,
de l'ensemble *Warning graphic Content*, 1993-2023

« Le prince Harry me tue »

**Quel sens Jeremy Deller donne-t-il
à cette phrase ?**

- a) Le prince Harry a été accusé
d'avoir tué deux oiseaux protégés
 - b) Il aurait tué des personnes en
Afghanistan
 - c) Le prince Harry me tue (de rire)
-

Les trois (a, b, c) !

Jeremy Deller joue avec la langue anglaise pour donner à cette phrase trois significations différentes.

- Le prince Harry a été accusé d'avoir tué deux Busards Saint-Martin, espèce de rapaces protégée, lors d'une partie de chasse en 2007.
- Il aurait tué des personnes en Afghanistan entre 2007 et 2008, lorsqu'il était militaire. Il a récemment admis dans son autobiographie avoir tué 25 talibans.
- Il est hilarant.

Cette affiche a été retiré du pavillon de Deller à la biennale de Venise de 2013 sur ordre du British Council. Le message pouvait, selon eux, provoquer des attaques contre l'armée déployée au Moyen-Orient.



Question liée à la vidéo Beyond the White Walls

Qui est Peter Stringfellow ?

- a) Le batteur du groupe de rock The Who
 - b) Le dirigeant de Fox News
 - c) Un célèbre dirigeant de boîtes de nuit anglaises
-

c) Peter Stringfellow (1940 - 2018) était un homme d'affaires anglais et dirigeant de boîtes de nuit. En 1995, Jeremy Deller, son ami et complice Alan Kane, ainsi que Peter Stringfellow organisent une exposition dans l'une des boîtes de nuit de ce dernier.

« Son personnage était aussi déroutant que choquant à bien des égards. Il était une des rares personnalités médiatiques du moment à tenir un discours positif et décomplexé sur la sexualité, tout en étant un partisan de Margaret Thatcher. C'était a priori la dernière personne avec qui on aurait voulu réaliser un projet artistique ; ce qui, pour nous, faisait tout son charme. »
- Jeremy Deller, *Art Is Magic*, 2023

A poster with a black border containing the text "Every age has its own fascism." in a serif font. The poster is centered on an orange background.

Every
age has
its own
fascism.

Jeremy Deller, *Every age has its own fascism*, 2019,
de l'ensemble *Warning graphic Content*, 1993-2023

« Chaque époque a son propre
fascisme. »

**Cette affiche reprend la citation d'un
auteur. Qui est-il ?**

- a) Jean-Paul Sartre
 - b) Primo Levi
 - c) George Orwell
-

b) C'est une citation de Primo Levi tirée de l'un de ses essais *A Past We Thought Would Never Return*.

C'est une critique politique.

La suite de la citation décrit un état fasciste.

Pour Deller cette description ressemble à ce que l'on peut connaître aujourd'hui en Angleterre : un parti conservateur avec des tendances xénophobes, des médias de masse au service des élites, etc.

Primo Levi (1919 - 1987) est un écrivain et chimiste italien rendu célèbre par son livre *Si c'est un homme*, dans lequel il relate son emprisonnement au cours de l'année 1944 dans le camp de concentration d'Auschwitz.



Jeremy Deller, *Keep your 'lectric eyes on me babe*, 2014,
de l'ensemble *Warning graphic Content*, 1993-2023

**Le titre de cette affiche est *Keep your 'lectric eyes on me babe*.
Dans quelle chanson trouve-t-on ces paroles ?**

- a) *Moonage Daydream*, David Bowie
 - b) *Smells Like Teen Spirit*, Nirvana
 - c) *How Soon Is Now*, The Smiths
-

a) Ce sont les paroles de la chanson *Moonage Daydream*, présente sur l'album *The Rise and Fall of Ziggy Stardust and the Spiders from Mars* (1972) de David Bowie.

La traduction française des paroles serait « Garde tes yeux électriques sur moi bébé ».

La photo a été prise lors d'un concert de David Bowie en 1973.

Jeremy Deller fait régulièrement référence à David Bowie dans son travail.

Vous pouvez essayer de retrouver dans l'exposition les autres affiches se rapportant au chanteur.

Thank God For Immigrants

Jeremy Deller, *Thank God For Immigrants*, 2020,
de l'ensemble *Warning graphic Content*, 1993-2023

**Jeremy Deller a réalisé cette affiche
lors d'une période de crise
économique et sociale, laquelle ?**

- a) Le Brexit
 - b) La seconde guerre du Golfe
(guerre d'Irak)
 - c) La pandémie de Covid19
-

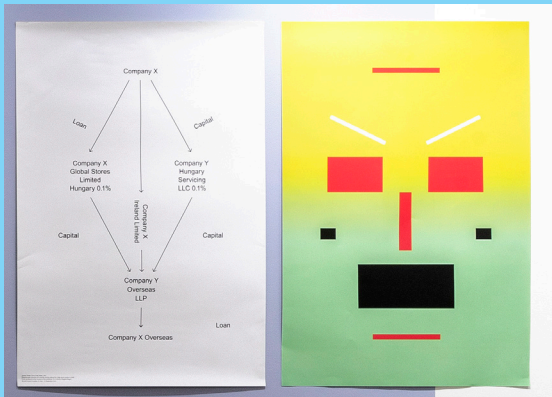
c) Cette affiche a été réalisée pendant les premières semaines du confinement.

Deller s'interroge sur la manière dont les racistes concilient le fait d'être soignés par des personnes issues de l'immigration ?

Cette affiche était faite pour être mise aux fenêtres des habitations. Elle a notamment été projetée sur des façades à Barcelone. ↓



Projection d'une affiche sur les façades de Barcelone initiée par Raül Goñi en 2020



Jeremy Deller, *Every Little Helps*, 2013,
de l'ensemble *Warning graphic Content*, 1993-2023

Que schématisent ces affiches ?

- a) Le plan d'un concert de AC/DC
 - b) Un modèle d'évasion fiscale
 - c) La répartition des salaires aux Royaume-Uni
-

b) Jeremy Deller a créé ces affiches à l'occasion de la biennale de Venise en 2013 (*English Magic*). L'affiche de gauche est un schéma d'évasion fiscale mis en place par Tesco en Hongrie. Cette technique est utilisée par les entreprises pour payer moins d'impôts. L'affiche de droite est une retranscription visuelle du schéma sous forme de « Tête à Toto ».

Le titre de l'œuvre *Every Little Helps* (chaque petite contribution) est le slogan de Tesco, un des plus importants groupes de distribution au Royaume-Uni.



Jeremy Deller, *Doctor David Kelly.*, 2012,
de l'ensemble *Warning graphic Content*, 1993-2023

Qui est David Kelly ?

- a) Le chanteur du groupe Happy Mondays
 - b) Un ancien employé du ministère de la défense britannique
 - c) Un expert du Pop art
-

b) David Christopher Kelly était un employé au Ministère de la défense britannique et un expert en guerre biologique. Il était aussi un inspecteur des armes de l'ONU en Irak. Il a été retrouvé mort à son domicile en 2003, tandis qu'il était informateur pour la BBC. Le média a déclaré que le gouvernement britannique avait orienté les informations des services de renseignement concernant la présence d'armes de destruction massive en Irak pour justifier l'entrée en guerre contre le régime de Saddam Hussein. Une enquête a été menée mais celle-ci a exclu le meurtre du Dr. Kelly, ainsi que la falsification du dossier sur l'arsenal irakien. Cependant des doutes persistent.



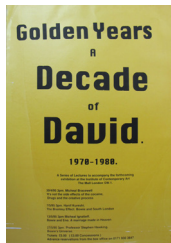
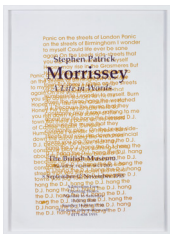
Retrouve dans l'exposition :

Une affiche qui schématise
les liens possibles entre un
Brass band (fanfare) et l'Acid
House.



Retrouve dans l'exposition :
Des affiches d'expositions fictives.

Jeremy Deller a imaginé
des expositions sur des artistes
musicaux qu'il apprécie.
Ces expositions témoignent
de l'importance des liens
entre musique et arts visuels.



Jeremy Deller,
Affiches réalisées
en 1995,
de l'ensemble
*Warning graphic
Content*, 1993-2023



Do Not Eat Octopus

Jeremy Deller, *Do Not Eat Octopus*, 2017,
de l'ensemble *Warning graphic Content*, 1993-2023

Que signifie le mot anglais
« Octopus » ?

- a) C'est l'un des robots dans les films *Transformers : Octopus Prime*
 - b) Poulpe
 - c) Auto-bus
-



b) « Octopus » signifie poulpe.

La phrase « Do not eat octopus » peut se traduire par « Ne mangez pas les poulpes ».

Nous reconnaissons de plus en plus l'intelligence de certains animaux comme les poulpes. Cela remet en question la supériorité de l'homme sur la nature qui l'entoure. Nous devons faire plus attention à notre impact sur l'environnement et sur les animaux.

Jeremy Deller propose un nouveau manifeste : **NE MANGEZ PAS LES POULPES**



Jeremy Deller, *Untitled*, 2013,
de l'ensemble *Warning graphic Content*, 1993-2023

Qui est à l'origine de la construction de Stonehenge ?

- a) Les extraterrestres
 - b) Des humains, il y a environ 5000 ans
 - c) Un géant sous les ordres du célèbre Merlin
-



b) Stonehenge est un monument mégalithique composé d'un ensemble concentrique, construit en cinq grandes étapes du Néolithique à l'âge du bronze. Il est situé dans le comté du Wiltshire, en Angleterre.

De nombreux mystères entourent le site de Stonehenge.

Des théories farfelues avancent qu'un géant sous les ordres de Merlin l'enchanteur ou bien des extraterrestres auraient érigé le monument.

Ce sont bien des hommes qui sont à l'origine de cet ensemble mégalithique.

Sa construction aurait débutée il y a environ 5000 ans.



Jeremy Deller, *The Golden Pangolin*, 2021,
de l'ensemble *Warning graphic Content*, 1993-2023

Que représente cette sculpture ?

- a) Un dinosaure : l'ankylosaure
- b) Un pokémon : Sablaireau
- c) Un animal : le pangolin



c) Le poster est un photomontage. Il représente une sculpture en or massif à l'effigie du pangolin. Cet animal est vu comme étant l'éventuel responsable du Covid-19. C'est en réalité un animal exploité, maltraité et chassé. La plupart des gens ne connaissaient pas son existence avant la crise sanitaire.





A large, bold, red capital letter 'A' centered on a light purple rectangular background.

**is for
Beethoven**

Jeremy Deller, *A is for Beethoven*, 2020,
de l'ensemble *Warning graphic Content*, 1993-2023

Qui est Beethoven ?

- a) Un compositeur, pianiste et chef d'orchestre allemand
 - b) Un labrador qui fait des bêtises
 - c) Un peintre finlandais
-



a) Ludwig van Beethoven est un compositeur, pianiste et chef d'orchestre allemand. Il est né à Bonn en 1770 et est mort à Vienne en 1827 à 56 ans.

Deller a fait le film *Wir haben die Schnauze voll* (On en a marre) lors de la célébration des 250 ans de la naissance de Beethoven.





Jeremy Deller, *Freetail Dub*, 2018,
de l'ensemble *Warning graphic Content*, 1993-2023

À quel animal appartient cette tête ?

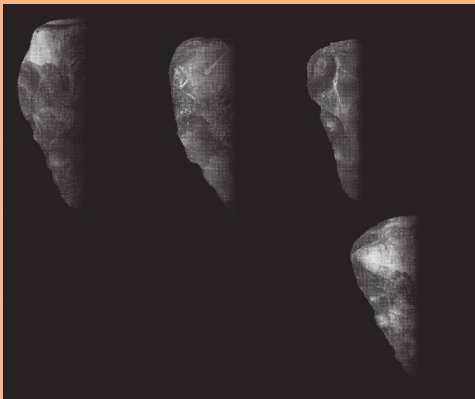
- a) Un raton-laveur
- b) Un fennec
- c) Une chauve-souris



c) C'est une chauve-souris !

Jeremy Deller a composé,
en collaboration avec Adrian
Sherwood, un morceau de reggae
intitulé *Freetail Dub* qui comporte
des bruits de chauve-souris.





Jeremy Deller, *Meet the Hand Axes*, 2014,
de l'ensemble *Warning graphic Content*, 1993-2023

Quels objets sont représentés sur ce poster ?

- a) Des hachettes préhistoriques
- b) Des morceaux de vase
- c) Des dents de requin



a) Ce sont des hachettes préhistoriques !

Le titre de cette affiche *Meet the Hand Axes* (rencontre les hachettes) fait référence à l'album des Beatles intitulé *Meet the Beatles* (rencontre les Beatles) (1964).





Image tirée de l'œuvre : *Beyond The White Walls*, Jeremy Deller, 2012

Question liée à la vidéo *Beyond the White Walls*

Qu'est-ce que ce grand poteau ?

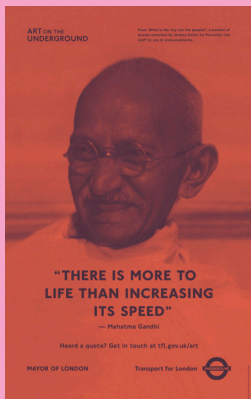
- a) Un poteau enduit de graisse sur lequel il faut grimper
- b) Un immense lampadaire
- c) Un cure-dent de géant



a) C'est un mât de cocagne : un énorme poteau enduit de graisse. Chaque année, lors de la Foire au Crabe d'Egremont, des volontaires peuvent essayer de grimper au sommet afin d'obtenir des prix.

Jeremy Deller et son ami Alan Kane ont fait ériger cette sculpture en 2008 à Egremont sous le titre de *Greasy Pole* (mât de cocagne). Les deux artistes ne voulaient pas voir cette tradition disparaître du village, mais les assurances responsabilité civile ne pouvaient pas couvrir cette structure temporaire.

Ils ont décidé de créer un poteau qui fait office de sculpture toute l'année, sauf une journée où il est graissé et sert alors de *Greasy Pole*.



Jeremy Deller, *What Is The City, But The People?*, 2009,
de l'ensemble *Warning graphic Content*, 1993-2023

Qui est l'homme sur ce poster ?

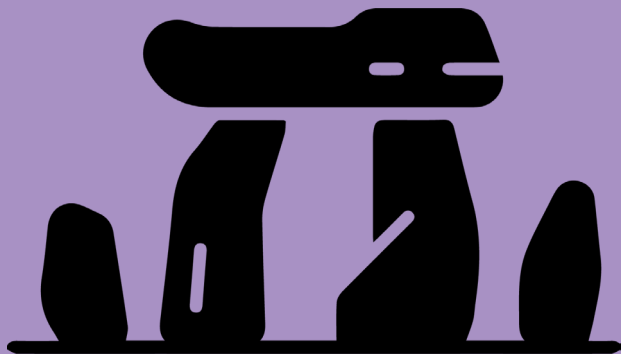
- a) Gandhi
 - b) Killyan Mbappé
 - c) Le roi d'Angleterre
-



a) Il s'agit de Gandhi (Mohandas Karamchand Gandhi). Né en Inde en 1869 et mort assassiné en 1948. C'était un dirigeant politique et un important guide spirituel de l'Inde et du mouvement pour l'indépendance de ce pays.

Dans le cadre d'un projet pour le métro londonien, Jeremy Deller a créé un livret comprenant des citations tirées de personnages historiques importants. Il a ensuite réalisé des posters pour le métro avec certaines des citations accompagnées du portrait de leurs auteurs.

Ici : « Il y a plus à faire de la vie que d'augmenter sa vitesse. » – Gandhi



Retrouve dans l'exposition :

Toutes les affiches représentant Stonehenge, le monument mégalithique qui se trouve en Angleterre.



Jeremy Deller,
Affiches réalisées entre 2012
et 2021, de l'ensemble
Warning graphic Content,
1993-2023



Retrouve dans l'exposition :

Toutes les affiches où l'on voit
des animaux.

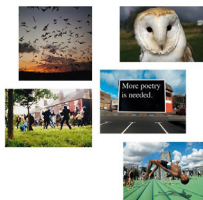




Chauves-souris



Oiseaux



Pangolin



Poulpe



Jeremy Deller, Affiches réalisées entre 2007 et 2021,
de l'ensemble *Warning graphic Content*, 1993-2023



Retrouve dans l'exposition :

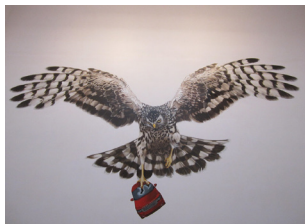
Le poster correspondant à
cette description :

«Un Busard Saint-Martin qui tient
en ses serres une Range Rover.»



Jeremy Deller, *If*, 2014,
de l'ensemble *Warning graphic Content*, 1993-2023

Photomontage reprenant la fresque
de Sarah Tynan, *A Good Day for
Cyclists*, invitée par Jeremy Deller
lors de
la biennale
de Venise
en 2013
pour *English
Magic*. →





Retrouve dans l'exposition :

Le poster où l'on voit le drapeau
du Royaume-Uni.



Jeremy Deller, *Welcome to the Shitshow!*, 2019,
de l'ensemble *Warning graphic Content*, 1993-2023

En 2019 Jeremy Deller a fait apparaître cette image dans un encart gratuit d'un magazine pendant la Frieze Art Fair : foire d'art contemporain à Londres.

2019 était l'année du Brexit. C'était le chaos au Royaume-Uni, le climat en Angleterre était instable, c'était le « shitshow » (le bazar).



Retrouve dans l'exposition :

L'affiche où l'on voit une maison
en feu.





Jeremy Deller, *Artist's impression of the Murdoch family home in Sydney, Australia on fire, 2020*,
de l'ensemble *Warning graphic Content, 1993-2023*

Affiche réalisée pour une collecte de fonds pour les victimes des feux de brousses en Australie. Il s'agit d'une création de Jeremy Deller montrant la maison en feu de Lachlan Murdoch à Sydney. Lachlan Murdoch, fils de Rupert Murdoch et dirigeant de Fox News, est un climatosceptique.



« Eclipse »

« Atlantis II »

« Al saïd »

« Dubai »

« Octopus »

« A »

« Dilbar »

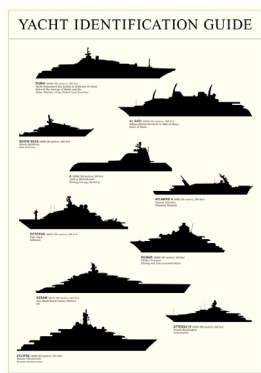
« Assam »

« Attesa IV »

« Seven Seas »

Retrouve dans l'exposition :

L'affiche où l'on voit écrit tous ces noms mystérieux.



Jeremy Deller, *Yacht identification Guide*, 2014,
de l'ensemble *Warning graphic Content*, 1993-2023

Ce sont des noms de yachts appartenant à des milliardaires : des émirats du Moyen-Orient, des magnats de l'industrie, du commerce ou de la finance, ou encore Steven Spielberg. Certains de ces bateaux étaient amarrés au port de Venise lors de la biennale de 2013.



Retrouve dans l'exposition :

L'affiche correspondant à
cette description :

« La marmite est la nourriture des
dieux. »





Marmite On Toast

Jeremy Deller, *Marmite on toast*, 2021,
de l'ensemble *Warning graphic Content*, 1993-2023

« Marmite on toast » signifie
littéralement « Marmite sur tartine ».

La Marmite est une pâte à
tartiner salée. Elle est populaire au
Royaume-Uni ; c'est un aliment très
apprécié des anglais pour le
petit-déjeuner.



Jeremy Deller, *Roxy Music*, 2008,
de l'ensemble *Warning graphic Content*, 1993-2023

Qui est le chanteur du groupe Roxy Music ?

- a) Elvis Presley
 - b) John Cage
 - c) Bryan Ferry
-

c) Le chanteur du groupe Roxy Music est Bryan Ferry. Sur l'affiche, c'est l'homme vêtu de noir qui croise les bras. Bryan Ferry a étudié les beaux-arts à l'université. Il a été l'élève de Richard Hamilton, célèbre artiste connu pour être un des pionniers du Pop art anglais.

Roxy Music est un groupe de rock anglais. En 1972 et 1973, ils jouent la première partie du concert de David Bowie, le Ziggy Stardust Tour.

La sérigraphie quatre couleurs de J.Deller reprend une affiche du groupe achetée dans un magasin d'occasion.



Retrouve dans l'installation *Warning Graphic Content* :

L'image utilisée pour l'affiche de l'exposition *Art is Magic* (elle est par exemple visible sur la façade de La Criée ou dans le métro).



Jeremy Deller, *Une Nouvelle Aube*, 2021,
de l'ensemble *Warning Graphic Content*, 1993-2023

Sur cette image le smiley représente le soleil lors du solstice d'été.

Dans son exposition sur la culture néolithique, *Wiltshire Before Christ*, 2019, Jeremy Deller fait cohabiter des images de Stonehenge avec des smileys. Le smiley est aussi le symbole de l'Acid House (un genre musical apprécié par l'artiste).
